



NashrAray Internal publication

نشر آرای



خالق زیبایی خلاست

نشر آرای اردیبهشت ۹۶

شانزدهمین شماره گان نشریه داخلی پارس آرای کوهستان





بز نقش تو در نظر نیامد ما را
بز کوی تو رکذز نیامد ما را
خواب ار چه خوش آمد بهم رادر عمدت
حاکم به چشم در نیامد ما را

حافظ شیرازی



اخبار داخلی

نهمین نمایشگاه بین المللی اختصاصی مبلمان شهری و خدمات شهری اصفهان

نهمین نمایشگاه بین المللی مبلمان شهری و خدمات شهری اصفهان از روز پنج شنبه ۱۴ اردیبهشت ماه آغاز به کار کرده و تا ۱۸ اردیبهشت ماه ادامه خواهد داشت برگزاری نمایشگاه هایی از این دست ، فرصتی برای معرفی و عرضه آخرین دستاوردهای صنعتگران داخلی و آشنایی با تکنولوژی ها و دانش فنی روز دنیا خواهد بود .
پارس آرای کوهستان با حضور همیشگی در نمایشگاه های مرتبط با عرصه فعالیت های خود ؛ تلاش نموده است تا نقش خود را در این رویدادهای تاثیر گذار اقتصادی - اجتماعی ایفا کند .
غرفه مبلمان شهری پارس آرای با نمایش انواع مبلمان، تجهیزات و المانهای شهری مانند آبخوری ها، نیمکت ها، فلاور باکس ها، سطل های زباله، پایه های روشنایی و ... مانند همیشه پذیرای مراجعه کنندگان و مسئولان شهرداری های کشور خواهد بود .

سیزدهمین نمایشگاه بین المللی عمران و صنعت ساختمان کیش

جزیره زیبای کیش از ۱۲ تا ۱۶ اردیبهشت ماه ۹۶ پذیرای شرکت های داخلی و خارجی شرکت کننده در سیزدهمین نمایشگاه بین المللی عمران و صنعت ساختمان خواهد بود .
پارس آرای کوهستان با ارائه آخرین محصولات خود در زمینه چوب های تخصصی صنعت ساختمان و معرفی تولیدات خود مانند مبلمان و دیگر المانهای شهری، خانه های چوبی و ... در این نمایشگاه حضوری فعال خواهد داشت .
علاقمندان، طراحان و سازندگان برای آشنایی با جدیدترین محصولات چوبی شرکت پارس آرای کوهستان و پاسخگویی به سوالاتشان پیرامون چوبهای فرآوری شده (ترمووود، چوب آکویا، چوب های با مقطع گرد، چوب های چهار تراش، چوب های اشباع و...) و محصولاتمانند پارکت چوبی می توانند از غرفه این مجموعه بازدید نمایند.



نمای چوب پروژه سدرسوس

از ویژگی های پروژه سدرسوس تلفیق نمادهای مدرن و المان ها و نماد های سنتی و کلاسیک ایرانی است که ساختمان را از جذابیت خاصی برخوردار نموده است گویی که در فضای مدرن و ماشینی سازه ها و برج های تهران حال و هوای کوچه ها و فرم های قدیمی و کلاسیک ایران نیز متجلی گردیده است .

آرشیپکت : مهندس محمد مهدی سعیدی / نوع ساختمان : مسکونی / چوب مصرفی : Thermo Ash / نوع زیر سازی : زیر سازی اشباع آلمان / آدرس : تجریش، میدان قدس، خیابان باهنر، کوچه شیرازی

در این پروژه از چوب های Thermo Ash با ابعاد ۴۲*۴۲ میلی متر برای نرده ها و ۲۰*۱۱۲ میلی متر با روش نصب کلیپسی برای نمای ساختمان استفاده شده است هم چنین از Thermo Pine ۱۵۰*۶۵ و ۱۹۰*۹ میلی متر CNC شده جهت پرگولا استفاده شده است از چوب IPE ۱۹*۹۵ میلی متر برای محوطه استخر به کار رفته است .

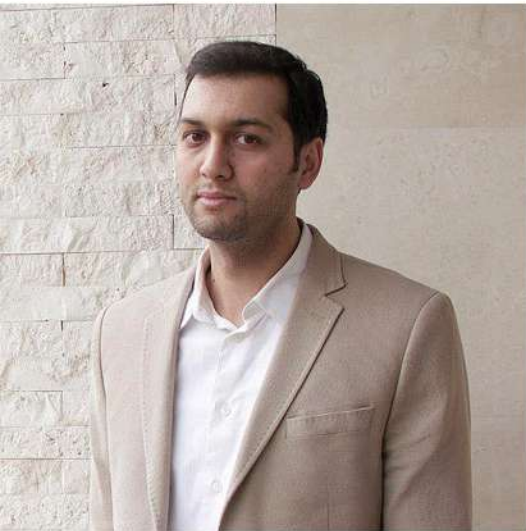




پروژه ی سدروس که در منطقه ی تجریش واقع شده است از ویژگی های منحصر به فردی برخوردار است که یکی از این خاصیت نام و علت نامگذاری این پروژه می باشد . سدروس نام سه درختی است که در محوطه ی این پروژه قرار گرفته اند . قدمت و اصالت این درختان، جذابیت خاصی به این مجموعه بخشیده است .

زیبایی چوب های به کار رفته در نما ، پرگولا و چوب های محوطه استخر هماهنگی بی نظیری با درختان سدروس این پروژه از حیث طبیعی بودن به وجود آورده است .
استقامت و استواری این درختان سدروس سمپلی از استحکام محصولاتی از قبیل ترمو پاین Thermo pine ، ترمو اش Thermo Ash و ایپه IPE استفاده شده در این مجموعه می باشد .

معرفی آرشیفتکت



آرشیفتکت: مهندس محمد مهدی سعیدی

بیوگرافی

محمد مهدی سعیدی متولد سال ۱۳۶۱ تهران است. ایشان در سال ۱۳۸۱ از دانشگاه کردستان با مدرک کارشناسی معماری فارغ التحصیل شد و در ادامه در سال ۱۳۸۵ از دانشگاه شهید بهشتی کارشناسی ارشد معماری منظر را دریافت نمود سابقه فعالیت ایشان در زمینه معماری، نما و دکوراسیون به بیش از ۱۰ سال می رسد .

پارس آرای کوهستان سال ۱۳۸۹ در پروژه دارآباد نیز با مهندس سعیدی افتخار همکاری داشته است .

نظر آرشیفتکت :

علت همکاری بنده با مجموعه پارس آرای کوهستان داشتن رزومه مطلوب این شرکت بود البته بازدید از پروژه ی مهندس نیکبخت که توسط پارس آرای اجرا شده است مزید بر علت گردید.





فواید چوب در نمای ساختمان

با طراحی متفکرانه و دقیق، می توان پل های چوبی ساخت که دوام قابل ملاحظه ای دارند. در سراسر جهان، نمونه های بسیاری از پل های چوبی تاریخی و مدرن با عمر طولانی وجود دارد. دکینگ چوبی پل های مدرن همیشه در معرض مواد شیمیایی یخ زدا هستند و چوب در این گونه موارد بسیار مناسب است.

می گویند الوارهایی که همیشه در آب شیرین قرار دارند قرن ها بر جای خود می مانند. اگر سطح آب بالاتر از سقف الوار باشد فنداسیون زیر سازه هیچ وقت نمی پوسد. بسیاری از مهم ترین سازه های جهان روی الوار های چوبی ساخته شده اند، بخش مهمی از شهر ونیز و ساختمان امپایر استیت در نیویورک از این جمله است.

برگشت پذیری چوب به چرخه طبیعت

یکی از بزرگترین چالش هایی که در مورد اغلب مصالح ساختمانی نظیر بتن، فلز و پلاستیک مطرح است، این است که وقتی مستعمل می شوند، تجزیه آن ها زمان طولانی می برد. اما هنگامی که چوب در معرض آب و هوای طبیعی قرار می گیرد سریع می شکند و در واقع وارد روند تولید مجدد خاک می شود.

در انتخاب مصالح ساختمانی علاوه بر دوام عوامل دیگری از جمله، هزینه، در دسترس بودن، سهولت ساخت، عملکرد حرارتی، و زیبایی نیز مهم است. چوب در تمام این زمینه ها در مقایسه با دیگر مصالح ساختمانی بهتر است. چوب مثل تمام مواد، در شرایط نامطلوب از بین می رود ولی با طراحی مناسب، تکنیک های ساخت درست و تعمیر و نگهداری مناسب ساختمان، سازه های ساخته شده از این ماده زمان زیادی سرپا می مانند و به خوبی کار می کنند. هزاران سال است که چوب به عنوان یک ماده ساختمانی با دوام استفاده می شود و ساختمان های چوبی تاریخی هنوز هم سرپا هستند.

ولی برای ساختمان هایی که طول عمر آن ها مهم است، بسیاری از طراحان اصلا به چوب فکر نمی کنند چون تصور می کنند سازه های چوبی نسبت به ساختمان هایی که از مواد دیگر ساخته می شود عمر کوتاه تری دارند. اما این تصور نادرست است و در واقع، ساختمان های چوبی عمری طولانی تر از سایر ساختمان ها دارند. علاوه بر این، برخی مسایل باعث می شود چوب به طور طبیعی دوام بیشتری داشته باشد و به همین دلیل بهتر از سایر مصالح ساختمانی است.

چوب در برابر برخی از مواد شیمیایی که به فولاد و بتن آسیب می زنند مقاوم تر است. به عنوان مثال، اغلب برای ساخت و ساز هایی که در معرض ترکیبات آلی، اسیدهای گرم و سرد و نمک خنثی، اسیدهای رقیق، گازهای صنعتی، هوای دریا و رطوبت نسبی بالاست پیشنهاد می شود که از چوب استفاده کنید. مواردی که از چوب به علت مقاومت بالا در برابر مواد شیمیایی استفاده شده است:

ساختمان های ذخیره پتاس
گنبد های ذخیره نمک
برج های خنک کننده

تانکرهای صنعتی برای نگهداری انواع مختلف مواد شیمیایی



معرفی محصول

درخت زبان گنجشک یکی از گونه‌های گیاهان گلدار از راسته نعناسانان است. این درخت بیشتر بومی اروپا است و در شمال اسکانندیناوی رویده می‌شود. همچنین در جنوب غربی آسیا از شمال ترکیه تا شرق قفقاز و کوه‌های البرز می‌روید. چوب درخت زبان گنجشک بسیار سخت و محکم است. این درخت در جوانی دارای تاجی باریک و هرمی است که به تدریج به درختی سایه گستر تبدیل می‌شود. شرایط صحرایی، ساحلی و سازگاری آن به انواع خاک‌ها، زبان گنجشک را در ردیف یکی از گیاهان مقاوم در شرایط نامساعد قرار داده است. بیشتر جنگل‌های زبان گنجشک شمالی در بریتانیا روی بستری از سنگ‌های آهکی رشد می‌کنند. خاک مرطوب و غنی را ترجیح می‌دهد ولی در خاک‌های خشک و قلیائی نیز رشد مناسبی دارد و همچنین نور مستقیم خورشید و باد را تحمل می‌کند.



20 × 72 mm - C7



26 × 52 mm - C7



26 × 52 mm - C7J



26 × 52 mm - C4J



20 × 95 mm - C9



مرمت و بازسازی



نمونه ای از خدمات پس از فروش شرکت پارس آرای کوهستان که در خیابان اندرزگوی تهران پس از ۶ سال ساخت و نصب نما مورد مرمت و بازسازی قرار گرفت.

بزودی برای تمامی پروژه‌های انجام شده توسط این شرکت گواهی و شناسنامه ساخت صادر می‌گردد تا در زمان مقتضی جهت خدمات مرمت و بازسازی با مشتریان گرامی تماس حاصل گردد.

شانزدهمین شمارگان نشریه داخلی پارس آرای کوهستان (نشر آرای) اردیبهشت ۱۳۹۶



Nashr Aray Internal publication

نشر آرای



صاحب امتیاز: مهندس علیرضا فخفوری
مدیر مسئول: امیر وهاب فخفوری
مدیر هنری: مهدی گیلاوا
مقالات تخصصی و صفحه آرای: فائزه کیا
مترجم: داریوش پویان



مهندس لیلا عراقیان

لیلا عراقیان در این باره روزنامه گاردین بریتانیا می گوید: "این مسخره است. من یک معمار ایرانی هستم و این مسابقه یک رویداد فرهنگی است و هیچ ارتباطی به سیاست ندارد. این اقدام بسیار تبعیض آمیز است." با این حال وقتی عراقیان روی پل طبیعت می ایستند می توانند بیش از سایرین از اجرایی شدن ایده ذهنی اش، لذت ببرند. او در این باره به گاردین می گوید: "زمانی که طرح این پل تنها بر روی کاغذ بود فکر نمی کردم روزی اجرایی شود. این احساس خوبی است که می بینم مردم از آن لذت می برند... این مساله به من اعتماد به نفس بیشتری برای انجام پروژه های بیشتر در آینده می دهد. اما وقتی فکر می کنم چنین پروژه ها و فرصت هایی شاید تنها یک بار در زندگی آدم اتفاق افتد."



"لیلا عراقیان" ۳۱ ساله، دانش آموخته مهندسی معماری از دانشگاه شهید بهشتی تهران است. یکی از همین استعدادهای جوان کشورماست که این روزها به واسطه ساخت پل طبیعت نام این مهندس معمار جوان نه تنها در ایران بلکه در جهان مطرح شده است. خانم عراقیان در سال ۸۹ و زمانی که تنها ۲۶ سال داشت طراحی پل ۲۷۰ متری طبیعت را آغاز کرد و شاید در آن زمان نمی دانست که ایده و طراحی او زمانی محقق شود و پلی زیبا و مدرن در منطقه ای از تهران با طراحی او ساخته شود. پل طبیعت با ۳ ستون (در سه طبقه) و طراحی بی نظیر و چشم نواز اولین پل صرفا پیاده رو در ایران محسوب می شود که بوستان آب و آتش را به پارک جنگلی طالقانی متصل می کند. این پل به گفته طراح جوان آن از پل های تاریخی همچون پل خواجه اصفهان الهام گرفته شده است و تلفیقی از معماری مدرن جهانی و معماری سنتی ایرانی است. نکته اینکه این پل جزء ۵ انتخاب برتر ۳۰۰ معمار برجسته جهان در مسابقه معتبر معماری شهری جوایز معماری (architizer awards) A+ در سال ۲۰۱۵ که مقرر آن در نیویورک است، انتخاب شد. اما نکته دیگر درباره طراح جوان "پل طبیعت" اینکه این معمار مبتکر ایرانی به دلیل تحریم ها نتوانسته است در مسابقات بین المللی معماری بریتانیا شرکت کند. به دلیل ایرانی بودن این معمار جوان چندی پیش "پاول فینچ" مدیر مسابقات بین المللی معماری بریتانیا با ابراز تاسف از اینکه این معمار ایرانی نمی تواند در این مسابقات شرکت کند، به او اطلاع داده شد به دلیل تمهد دولت بریتانیا به تحریم های ایران، در این مسابقات بین المللی معماری حضور شرکت کننده ای از ایران ممکن نیست.

طراح پل طبیعت تهران یکی از ۵ برنده اصلی طراحی معماری ۲۰۱۵ نیویورک

N A S H R A R A Y

